

Veiligheidsportaal

OSR Organisatie Snelle Redding

LIVE Limburgsysteem voor de VEiligheid

OSR Organisation de Secours Rapide

CIPAL voorstelling

Groeiend Vlaams overheidsbedrijf

290 personeelsleden (06/2007)

CIPAL-zetels

- **Geel**
- **Diepenbeek**
- **Aalst**
- **Mechelen**

Vestigingen CIPAL

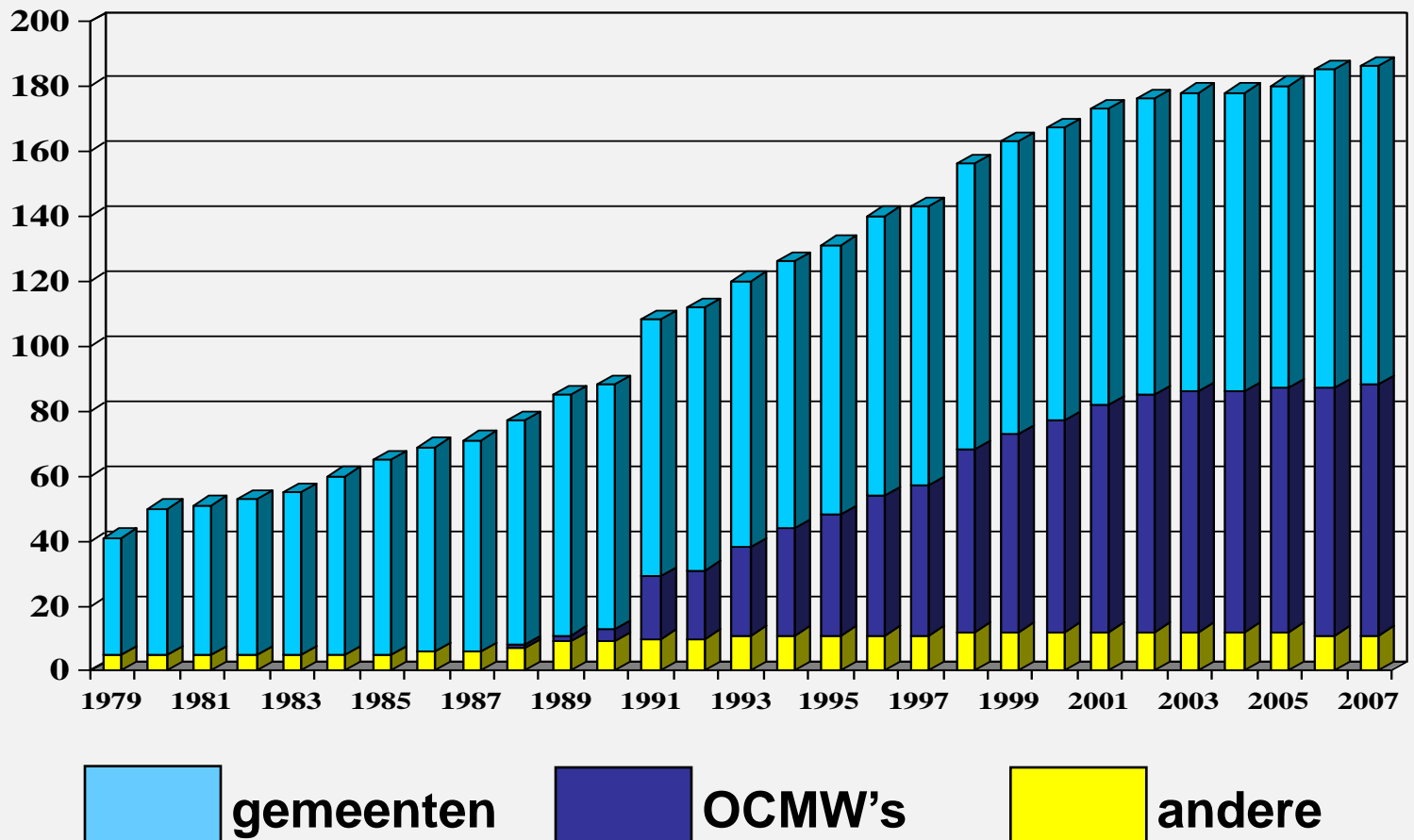


Mechelen



Evolutie deelnemers : 1979-2007

186 DEELNEMERS



Openbare besturen Veiligheidsportaal

- Koninklijk Besluit van 16/02/2006
en
Min. Omzendbrief van 06/10/2006
betreffende de
nood- en interventieplannen

- Openbare besturen : **opdrachten**



Rampenambtenaar

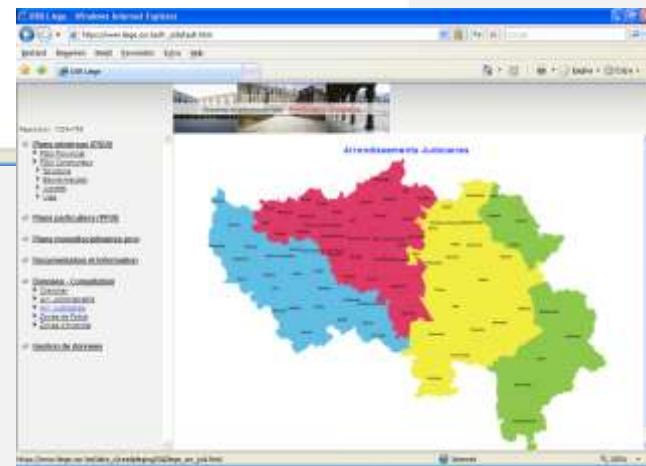
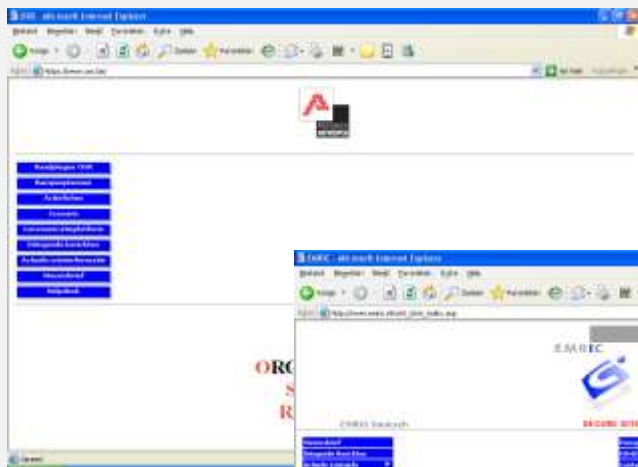
-Tweede deel, DE NOOD- EN INTERVENTIEPLANNEN, Hoofdstuk I. - **Het opstellen van de nood- en interventieplannen**
- Afdeling II. - **De veiligheidscel**
 - ...Art. 29. § 1. Er wordt een veiligheidscel per gemeente en per provincie opgericht.
 - ...§ 2. Deze veiligheidscellen zijn belast met de volgende taken :
 - 1° **actualiseren van de nood- en interventieplannen en de bestemmingen ervan op de hoogte brengen;**
 - 2° organiseren van oefeningen;
 - 3° evalueren van noodsituaties en oefeningen;
 - 4° opmaken van de risico-inventaris en -analyse;
 - 5° organiseren van de voorafgaande informatie over de noodplanning.
 - Art. 30. § 1. De gemeentelijke veiligheidscel is minimaal samengesteld uit:
 - de burgemeester;
 - de vertegenwoordiger van elke discipline;
 - **de ambtenaar verantwoordelijk voor de noodplanning, die tevens instaat voor het secretariaat.**

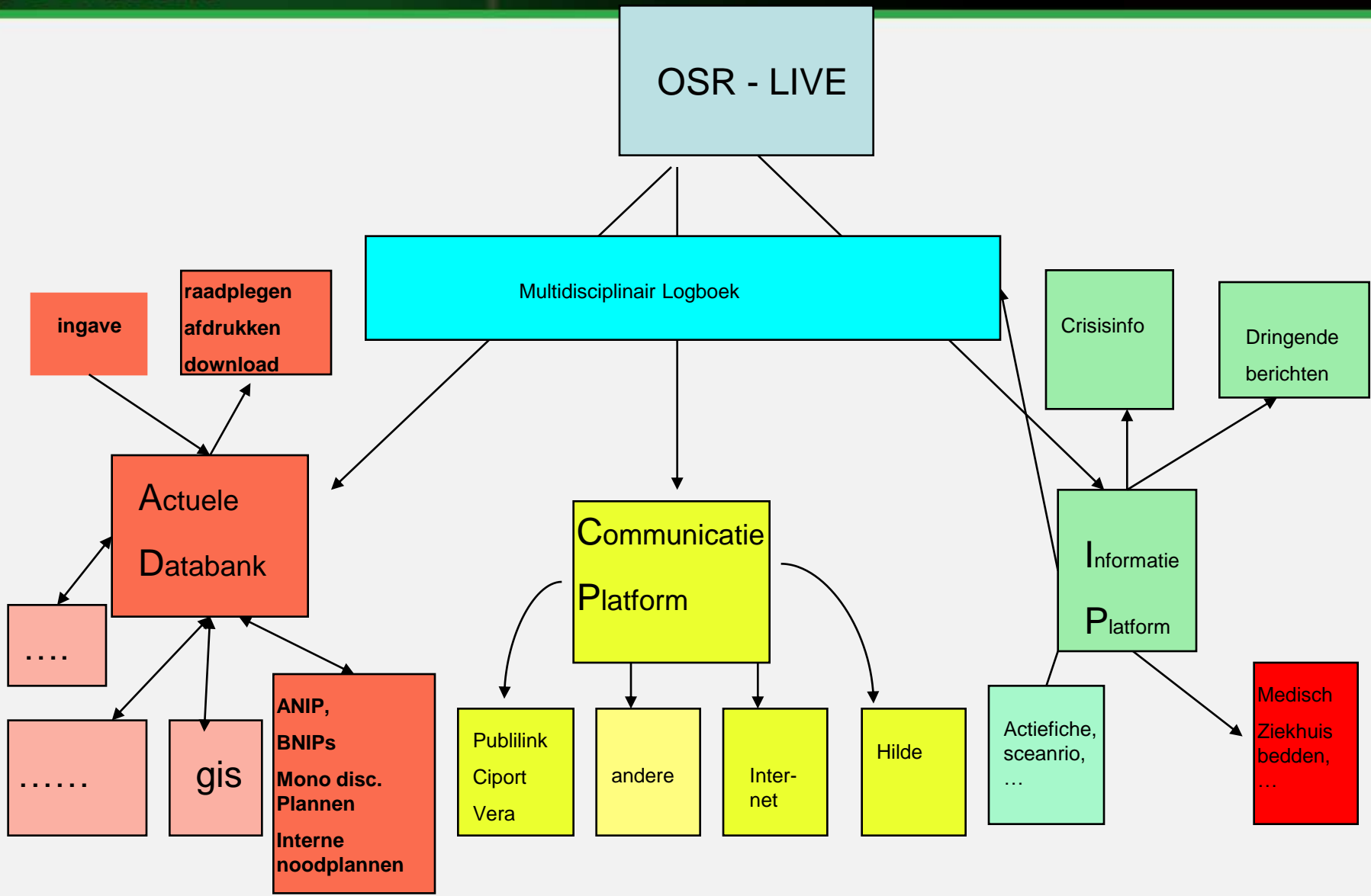
KB nood- en interventieplannen

- Tweede deel - De nood- en interventieplannen
- Hoofdstuk I - [Het opstellen van de nood- en interventieplannen](#)
- Afdeling I - [Minimale inhoud](#)
- Art.26. -De NIP bevatten minimaal:
- 1° de **algemene inlichtingen** betreffende de betrokken provincie of gemeente zoals:
 - a) het overzicht van de betrokken functies;
 - b) de inventaris van de risico's;
 - c) de lijst van de federale, provinciale of gemeentelijke diensten en hun inzetbare middelen;
 - d) de lijst van informatiecentra van de gespecialiseerde diensten en van hun middelen;
- 2° de **procedures** inzake de alarmering van de bevoegde overheid, van de verantwoordelijken van de verschillende disciplines, alsook van de potentieel betrokken overheden en diensten;
- 3° de aan te wenden **communicatiemiddelen** en het aan te wenden communicatieschema;
- 4° de modaliteiten inzake afkondiging, opdeling en opschaling van de fasen;
- 5° de organisatie van de operationele- en beleidscoördinatie;
- 6° de organisatie van de informatieverstrekking aan de bevolking en aan de getroffen en;

Provinciale en gemeentelijke veiligheidsportaal

OSR - LIVE - EMRIC –
Luik - Vlaams Brabant





OSR als veiligheidsportaal met :

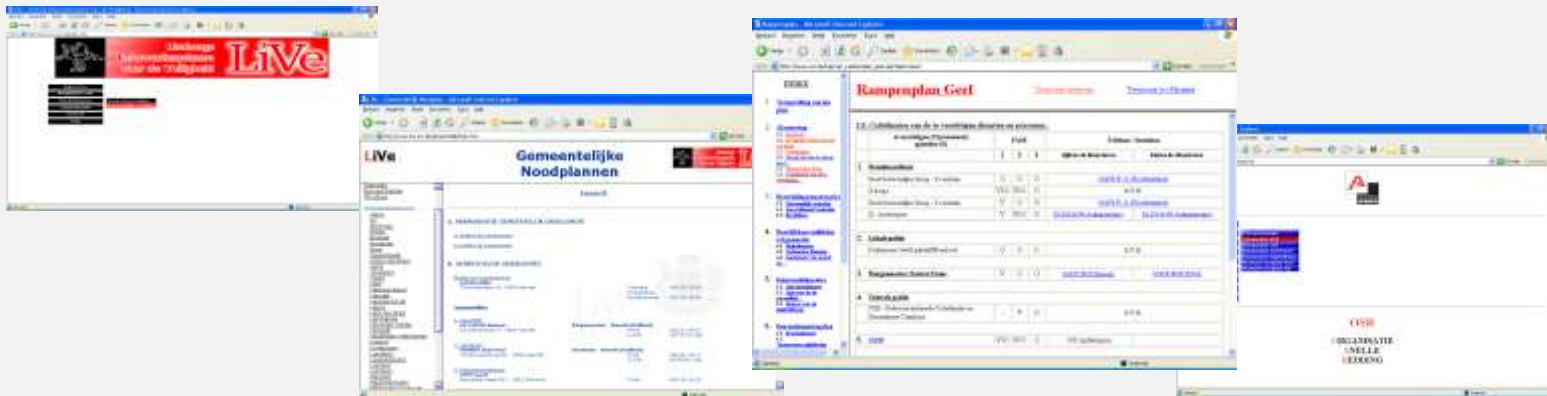
- Databank, lokale ingavepunten en controle
 - Communicatieplatform
 - Informatieplatform
 - Actiefiches en scenario's
 - Automatische generatie gemeentelijk ANIP
 - Crisis Informatie Netwerk, ... teletekst,
-
- Alle hulpdiensten
 - Netwerk onafhankelijk
 - Helpdesk en 24 / 24 ondersteuning
 - Blijvende ontwikkeling
 - OSR - LIVE : 800 gebruikers

Van provinciale en gemeentelijke ANIP tot mijn gebouw



Veiligheidsportaal Voordeel gebruiker

- Voordeel :
 - Overheden en hulpdiensten :
 - up to date info
 - met lokale verantwoordelijkheid
 - Gemeenten :
 - Automatische generatie **ANIP** vanuit de databank
 - Enkel ingave eigen data
 - Data ingave lokaal afspreken – gemeente, politie, brandweer, ...



3 delen :

1 Instelling : gegevens

2 Indien noodtoestand >>>> schikkingen

3 Info voor externe hulpverlening

- Algemene gegevens instelling

- Contact gegevens instelling, Personeel
- Aanwezigen
- Beschrijving activiteiten >> risico's

- Noodtoestand : interne schikkingen

- Verantwoordelijken, middelen, medisch,..
- Specifieke maatregelen ifv. risico's

- Externe hulpverlening

- Meldingsprocedure
- Plan van de instelling
- Opvang en begeleiding hulp- en overheidsdiensten
- >>> zeer divers >> Pdf opladen

Informatiefiche Bedrijven - Seveso

ANIP - Windows Internet Explorer
 https://www.osr.be/anip/ANIP_GEM/anip.asp?gem=Antwerpen

ANIP van Antwerpen [Gegevens over buurgemeenten](#) [Terug naar lijst](#) [Terug naar hoofdpagina](#)

DEEL 1

1. [VOORWOORD](#)
2. [INFORMATIE OVER HET PL](#)
 - 2.1. [Identificatiegegevens](#)
 - 2.2. [Gegevens over de uitwe goedkeuring van dit pla](#)
 - 2.3. [Verspreidingslijst en prc](#)
 - 2.4. [Versiebeheer – wijziging methodologie](#)
3. [DE VOORBEREIDING OP NO DE STAD ANTWERPEN](#)
 - 3.1. [De gemeentelijke veilig](#)
 - 3.1.1. [Opdrachten van veiligheidscel](#)
 - 3.1.2. [Minimale samen gemeentelijke ve](#)
 - 3.1.3. [Organisatie en w](#)
 - 3.2. [Logistieke voorbereidin; gemeentelijk crisiscentru](#)
 - 3.3. [Risico-inventaris](#)
 - 3.4. [Voorafgaande informati](#)
 - 3.4.1. [Informatie die ve verspreid wordt](#)
 - 3.4.2. [Practische mode](#)

A4S (Blauwe Weg 245 2030 Antwerpen)
Air Liquide Industries Belgium (Scheldelaan 600 2040 Antwerpen)
Alca Petroleum Company (D'Herbouvillekaai 100 2020 Antwerpen)
ATOFINA ANTWERPEN N.V. Polyethyleenafdeling (Scheldelaan 4 2030 Antwerpen)
BASF Antwerpen n.v. (Scheldelaan 600 2040 Antwerpen)
BAYER ANTWERPEN Comm.V (Rechteroever) (Scheldelaan 420 2040 Antwerpen)
BELGIAN REFINING CORPORATION N.V. (Scheldelaan 490 2040 Antwerpen)
CARGILL N.V. (Muisbroeklaan 43 2030 Antwerpen)
Colombus N.V. (Scheldelaan 2030 Antwerpen)
Ecu-Logistics (Schoenhoeveweg 15 2030 Antwerpen)
Evonik Degussa Antwerpen NV (Tijdsmanstunnel-West 2040 Antwerpen)
EXXONMOBIL PETROLEUM AND CHEMICAL - Raffinaderij Antwerpen (B
FABRICOM-GTI N.V. (Kastelweg 29 2030 Antwerpen)
FINA ANTWERP OLEFINS N.V. - Site A (Scheldelaan 10 2030 Antwerpen)
FINA ANTWERP OLEFINS (Site B) (Scheldelaan 2-4 2030 Antwerpen)
GENERAL MOTORS BELGIUM NV (Noorderlaan 401 PB 9 2030 Antwerpen)
Hargo Logistics bvba (Zwarteweg 60 2030 Antwerpen)
INDAVER nv (site Antwerpen) (Poldervlietweg 5 2030 Antwerpen)
INEOS MANUFACTURING BELGIUM NV (Scheldelaan 482 2040 Antwerp
LANXESS N.V. (linkeroever) (Scheldelaan 507 2040 Antwerpen)
LANXESS N.V. (rechteroever) (Scheldelaan 420 2040 Antwerpen)
LBC Antwerpen (Leon Bonnetweg 28 2030 Antwerpen)
LBC Ertisa Tankterminal Antwerpen (Scheldelaan 420 2040 Antwerpen)
Marpobel NV (Blauwe Weg 7 2030 Antwerpen)
Mexico Natie (Transcontinentaalweg 8 2030 Antwerpen)
MONSANTO EUROPE N.V. (Scheldelaan 460 2040 Antwerpen)

Retrive gebied - Windows Internet Explorer
 https://www.osr.be/anip/ANIP_GEM/vert_instelling.asp?ang=wa

BASF Antwerpen n.v. - Seveso Bedrijven

BASF Alucentrale : 03-569.92.32 Hoge dengel

Scheldelaan 600
2040 Antwerpen

Telefoonnummers: 03-561.21.11 (Centrale), 03-561.29.93 (Fax), 03-561.39.20 (Fax medische dienst), 03-561.40.73 (Magazijn/Magazijn F1025 in rampomstandigheden met een groot aantal slachtoffers. Vooruitgeschoven Medische Post (VMP)), 03-561.23.77 (Telefoon medische dienst)

Afdelingen: Alternatief crisiscentrum: 1, Bedrijfsbrandweer: 62, Crisiscentrum: 1, Decontaminatie (buiten bureeluren): 3, Decontaminatie tijdens bureeluren: 3

Ziekenuis apparatuur: Reuzenruis toestel (verplaatsbaar): 4

Erkende (zware) Medische diensten: Medische dienst: 1

Bijkomende functie (type) voor instellingen: Collectiviteit: 0

IOS International

- CIPAL : samenwerking IOS international
- 2 terreinen :
 1. Toepassing en hosting :
 2. Consultancy / begeleiding :

Toepassing en hosting :

1. Uitgebreide toepassing intern nood- en interventieplan, brandplan, ...

- Geen tekenpakket > lagen (layers)
- >>> voor brand, inbraak, gezondheid, evacuatie, arbeidsomgeving,
- Multidisciplinair :
 - >> Onderhoud → technische dienst, ...
 - >> Brand (interventie en evacuatie) → brandweer
 - >> Inbraak - > politie
 - >> Gezondheid → arbeidsgeneesheer, personeelsdienst, ...
 - >>
- Noodprocedures, afspraken, scenario's ,.....
- Multidisciplinair gebruik
 - Intern en
 - Extern

2. Centrale hosting data CIPAL netwerk

- Koppeling met OSR- LIVE
- Bereikbaarheid voor alle veiligheidsactoren ten alle tijden

Consultancy / begeleiding :

- Via CIPAL
- Consultancy :
 - Op maat
 - Verkennde studie.... tot Maandelijks werk.
 - Plannen
 - Noodprocedures, afspraken,
 - Werking :
 - Invoering / werk aan begroting gekoppeld
 - Opmaak plannen :
 - Per soort plan
 - >> bV. : evacuatie, inbraak,
 - Per doelgroep
 - >> bv. : gemeentelijke scholen, rusthuis, ...

NIP's - Informatica

